

## Brief Introduction of Behavioural Science Ecosystem in Japanese Local Government

日本の地方自治体におけるナッジ・エコシステムの紹介

Hirokazu Tsuda, President of PolicyGarage

津田広和 PolicyGarage代表理事

# PolicyGarage

PolicyGarage is a non-profit public policy innovation network, mainly for Japanese local governments

Policy Garageは、主に地方自治体を対象として、革新的な政策手法の普及によって社会変革を推進するネットワーク型NPO



Learn together  
共に学ぶ



Create together  
共に創る



Deliver together  
共に実践する



Grow Together  
共に成長する

# PolicyGarage Community & Projects / ポリガレのコミュニティとプロジェクト

Diverse Community from Central/Local Governments, Academia, Private Sectors etc

省庁・自治体・大学・民間等から多様なメンバーが集結

Community  
1,000 +

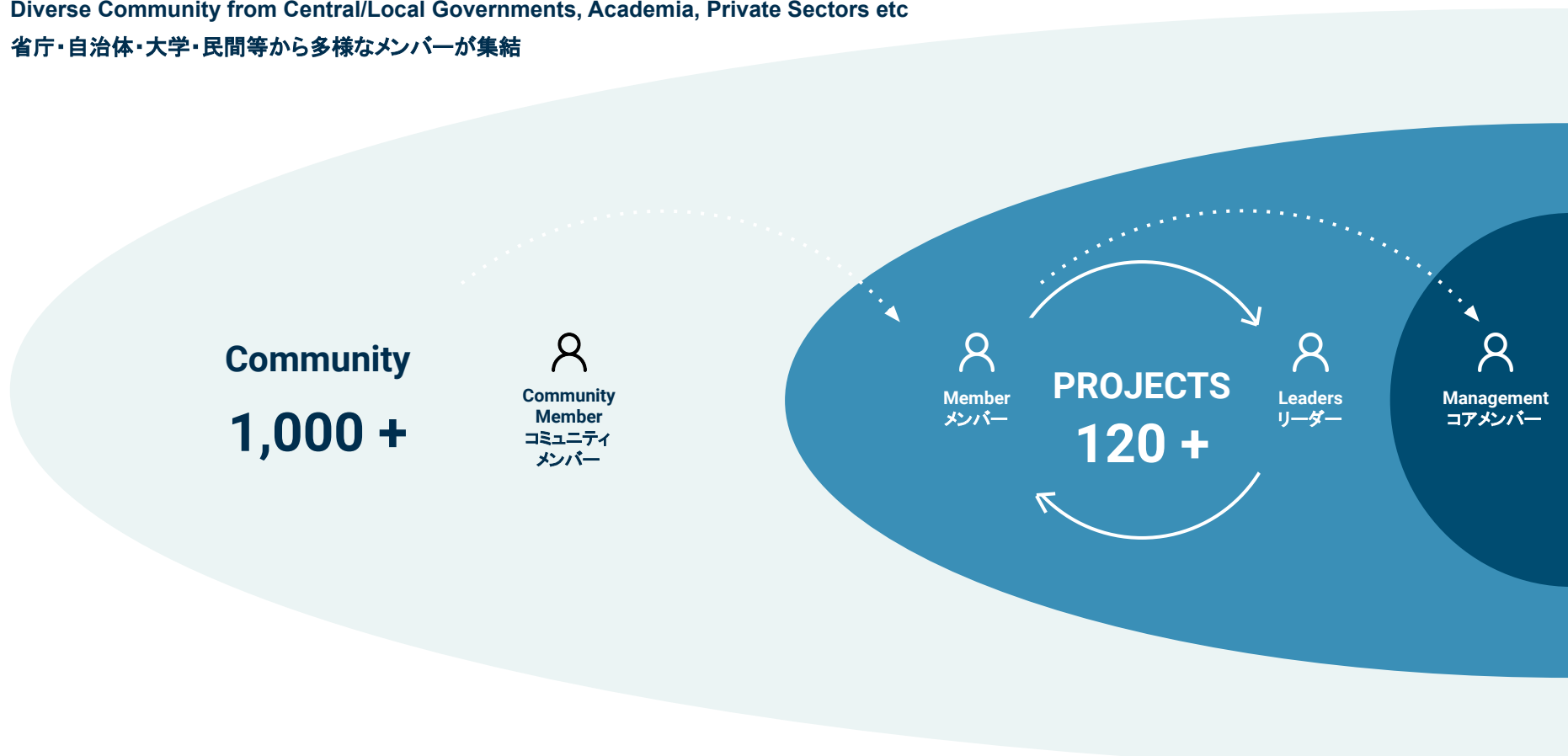
  
Community  
Member  
コミュニティ  
メンバー

  
Member  
メンバー

PROJECTS  
120 +

  
Leaders  
リーダー

  
Management  
コアメンバー



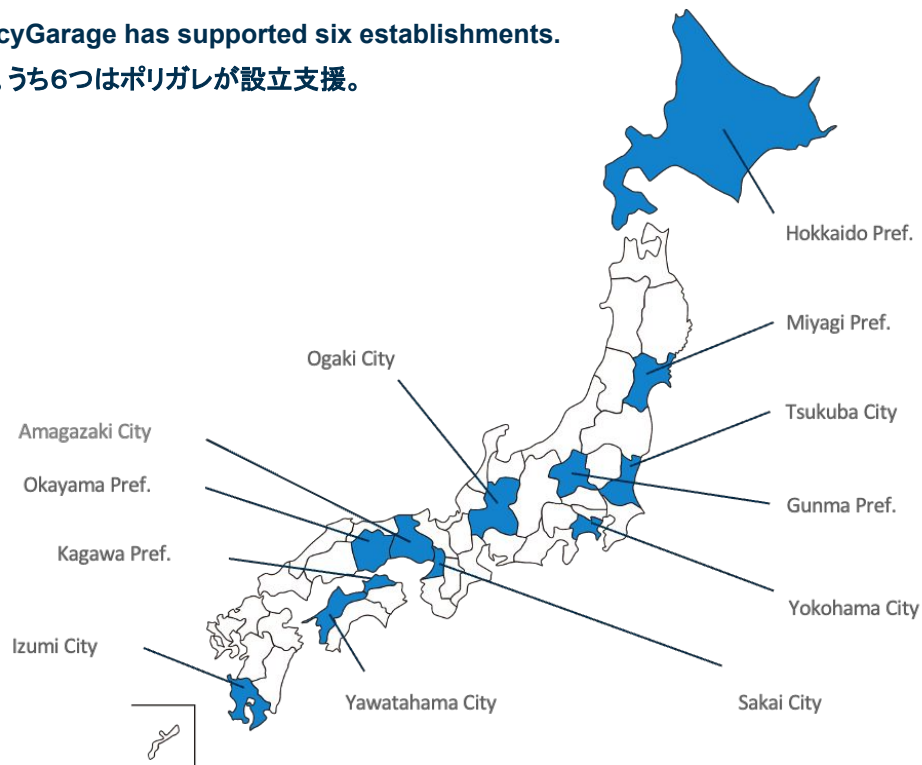
# Why local governments? / なぜ自治体か？

Local Governments deliver most public services to citizens in Japan

日本の住民向け行政サービスはほとんど地方自治体が提供

12 Local Gov. Nudge Units. PolicyGarage has supported six establishments.

日本には12の自治体ナッジユニット。うち6つはポリガレが設立支援。



# Collaboration with Academic Institution (Ex. The Univ. of Tokyo Public Policy School)

## / 研究機関との連携(例: 東大公共政策大学院)



Learn together  
共に学ぶ



Create together  
共に創る



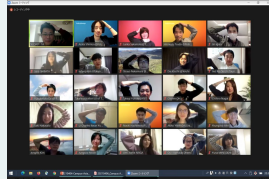
Deliver together  
共に実践する



Grow Together  
共に成長する



Seminar Series on Nudges / Real Local Problems  
ナッジと地域課題に関するシリーズ講義



<p>Name: Mr. Park Chansik</p> <p>Occupation: [Image of a person]</p> <p>Objective/Motivation: [Text]</p> <p>Characteristics: [Text]</p> <p>Goals: [Text]</p>	<p>Drawings: [Image of a person]</p> <p>Experiences: [Text]</p> <p>Lessons: [Text]</p> <p>BBQ spots: [Text]</p> <p>Message: [Text]</p>
--	--

Persona  
ペルソナ

<p>Define Business: [Text]</p> <p>Define Business: [Text]</p> <p>Define Business: [Text]</p> <p>Define Business: [Text]</p> <p>Define Business: [Text]</p>	<p>Define Business: [Text]</p> <p>Define Business: [Text]</p> <p>Define Business: [Text]</p> <p>Define Business: [Text]</p> <p>Define Business: [Text]</p>
--	--

Journeymap  
ジャーニーマップ

Group & Virtual Field Work to Solve the Problems  
課題解決型のグループフィールドワーク



Presentation by students  
学生プレゼン

# Collaboration with Local Governments (Ex. Izumi City)

## / 地方自治体への伴走支援(例:鹿児島県出水市)



Learn together  
共に学ぶ



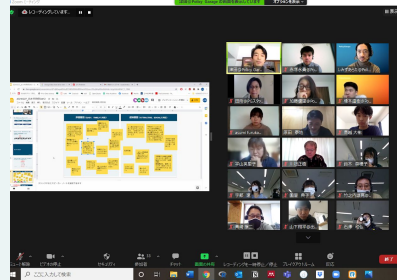
Create together  
共に創る



Deliver together  
共に実践する



Grow Together  
共に成長する

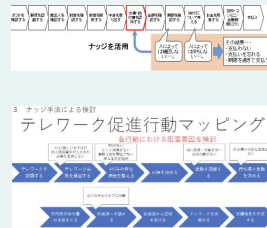


Nudges Training for City Officials  
職員向けナッジ入門講義(2回)

May 2020

Izumi City Nudge Unit (IBiT)  
launched

出水市ナッジユニット設立



Consultation on city programs  
(Barrier Identification / Nudge Design / Evaluation etc)  
個別事業伴走支援  
(課題特定 / ナッジ設計 / 効果検証)

# International Collaboration (Ex. Behavioral Insights Team)

## / 国際連携(例:英国BITとの連携)



Learn together  
共に学ぶ



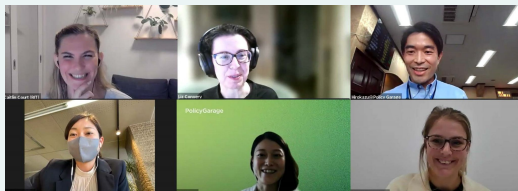
Create together  
共に創る



Deliver together  
共に実践する



Grow Together  
共に成長する



Training Series for PolicyGarage trainers by  
Behavioral Insights Team  
英国BITによるPolicyGarage向け研修



PolicyGarage Staff delivered the training  
to 100+ Japanese local Gov. Officials  
PolicyGarageが100人以上の自治体職員に  
同様の研修を提供

# International Collaboration (Ex. WHO Western Pacific Region Office) / 国際連携(例:WHO西太平洋事務所)



Learn together  
共に学ぶ



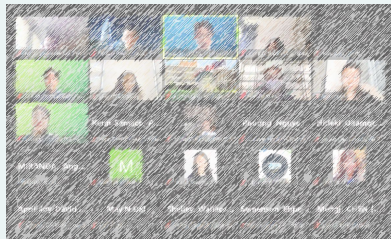
Create together  
共に創る



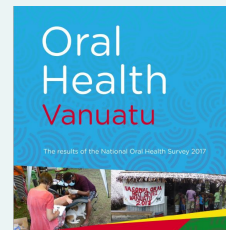
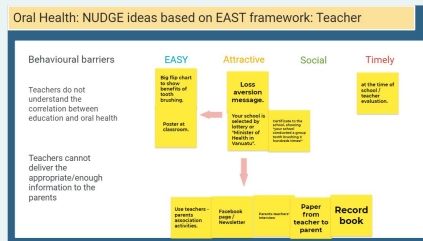
Deliver together  
共に実践する



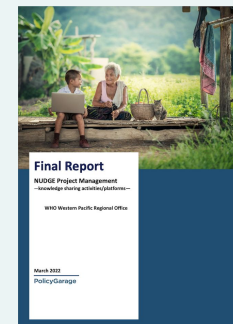
Grow Together  
共に成長する



Sep - Nov 2021  
Seminar Series on Nudges  
ナッジに関するシリーズ講義



Oct 2021 - March 2022  
Nudge consultation on Oral Hygiene of school children  
in Vanuatu and healthy eating for the elderly in China  
(バヌアツの子供の歯磨き促進、中国の高齢者向けの健康な  
食事促進のナッジ伴走支援)



March 2022  
Final Report  
最終報告書



# Brief History of Local Nudge Units in Japan /

Yokohama Behavioral insights & Design Team (YBiT) pioneered local gov. nudge unit and build a ecosystem to learn, practice, and network.

日本の自治体初のナッジユニットである横浜市行動デザインチーム(YBiT)は、ナッジを学び、実践し、仲間同士がつながるエコシステムを構築



better choice for all

YBiT launched / YBiT設立

Feb 2019



YBiT appointed as Nudge Ambassador by the Minister of Environment /  
環境大臣(日本版ナッジ・ユニット)からナッジアンバサダーに任命  
Dec 2019

## PolicyGarage

PolicyGarage launched / PolicyGarage設立

Jan 2021

May 2019

Learned from Dr. Halpern  
/ ハルパーン氏( BIT代表)からの学び



Oct 2020

Local Gov's nudge unit model and nudge promotion tactics published  
/ 自治体ナッジユニットモデルと普及方策についての論文発表



日本の地方自治体における政策ナッジの実践：  
横浜市行動デザインチーム (YBiT) の事例に基づく経験と  
普及戦略に関する論文

発行 2021年  
発行所 横浜市行動デザインチーム (YBiT)  
編集 2021年  
編集者 横浜市行動デザインチーム (YBiT)  
発行所 横浜市行動デザインチーム (YBiT)  
発行所 横浜市行動デザインチーム (YBiT)



Copyright 2021 PolicyGarage



# Overview of Japanese Local Gov. Nudge Ecosystem / 日本の自治体ナッジエコシステム概観

Growing ecosystem to learn, practice, and network for every local Gov. officials. Open to other sector (ex. academia) and international collaborations.

自治体職員のための学び、実践、ネットワークの成長し続けるエコシステム。アカデミア等の他のセクターとの連携や国際連携にもオープン。



Learning / Public Awareness  
学習、啓発

- Workshops / 研修・公演
- Conferences / 学会発表
- Publishing / 本・論文出版
- Media / SNS メディア



Networking / Community building  
ネットワーキング、コミュニティづくり

- Monthly workshops / 月例研究会
- Weekly Seminar / 週次ランチゼミ
- "Nudge Share" / 自治体ナッジシェア
- Slack & SNS / スラックとSNS



Co-designing / Implementation / Evaluation  
共創、実践、評価

- Program support / 事業件走支援
- Team building support / 体制構築支援
- Collaboraiton / 連携

# Type of Local Gov. Nudge Units

Three types of Japanese local gov. nudge units. Each model has its advantages and disadvantages.

日本の自治体ナッジユニットの3類型。それぞれの類型に強みと弱みがある。

Bottom-up Voluntary  
Unit

有志ユニット



better choice for all

Yokohama City / 横浜市

Hybrid  
ハイブリッド



Hokkaido / 北海道

Top-down Official Unit  
公式ユニット



Okayama / 岡山県

# Type of Nudge Units / ナッジユニットのタイプ

Practitioners lead Japanese local gov. nudge units

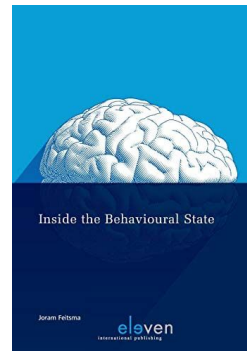
日本の自治体ナッジユニットは自治体職員主導

Experts Lead / 専門家主導



Practitioners Lead / 実務家主導

## PolicyGarage



Copyright 2021 PolicyGarage



# New Website “Local Gov Nudge Share” to promote knowledge share and build community / 新ウェブサイト「ナッジシェア」による知見共通と実践コミュニティづくり

Based on a real local gov. official’s Journey to learn and practice nudge, Nudge Share provides necessary knowledge, support and community.

実際の自治体職員がナッジを学び実践した経験(ジャーニー)を踏まえて、ナッジシェアの知見共有や伴走支援、コミュニティを提供

Learn (proficiency / policy field)

習熟度・分野別に学ぶ



Practice


実践する



Share

知見をシェアする



 自治体ナッジシェア

他のウェブサイトの  
コンテンツとともに  
体系的に整理し蓄積

Accumulate and curate contents in collaboration with other websites

# Newly Published PolicyGarage's Introductory Guide for Local Gov. Officials / PolicyGarageによる自治体職員向けのナッジ入門書を刊行

PolicyGarage provides local government officials with basic knowledge / tools / use cases / pros & cons / future of Nudge.  
自治体職員向けにナッジの基本や実践ツール、事例、メリデメ、未来を紹介





# Journey of Marina Kaneko / 金子万利奈のジャーニー

A Local Government official who struggled with how to encourage people to change their behaviour encountered BI, deepened her knowledge and starts sharing it with Japanese local government officials.

行動変容を促すことの難しさを感じていた自治体職員が、行動インサイトに出会い、知見を深め、日本の自治体職員にその知見を広めはじめています。



How can I encourage people to enjoy exercise?

どうやって運動習慣をつけてもらったらいいんだろう？

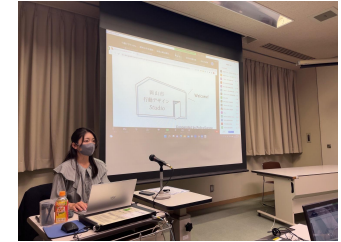


Organised special features about Nudge in their periodical and wrote a report about the implementation of BI in England's LAs in JLGC.

クレアロンドン事務所に派遣され、機関紙のナッジ特集を担当、また、英国の自治体のナッジの活用についてレポートを執筆。

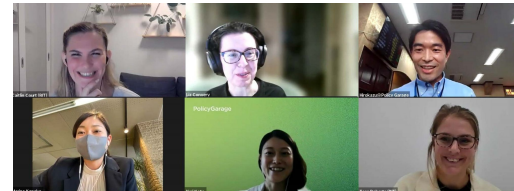
Sharing the knowledge to colleagues working together in Japan.

日本での同僚とのナッジ勉強会を開始。



Encountered BI and YBIT, and participated in their monthly seminars.

ナッジとYBITに出会い、研究会に参加するように。



Participated in training sessions for trainees of BIT, and spread it to Japanese local Government officials.

英国BITの講師向け研修を受講し、日本の自治体職員へ普及。 Copyright 2021 PolicyGarage

# Thank You

1. 本資料は一般的な情報提供のみを目的としており、専門のアドバイザーによるコンサルティングに代わるものとして使用することはできません。
2. 当社は、本資料の記載項目及び内容につき、正確性、完全性、信頼性その他一切の表明・保証をするものではありません。
3. 本資料の記載項目及び内容は、当社の自由裁量により、撤回、変更、追加がなされうるものであり、当社はこれに拘束されず、一切責任を負いません。